

KOMMUNENS KARRÉ VED PARK-ALLE

Bygget af Arkitekt. Nr. 170, Almind. Kt. Ant.

Etageplan

13.11.1909

13.11.1909

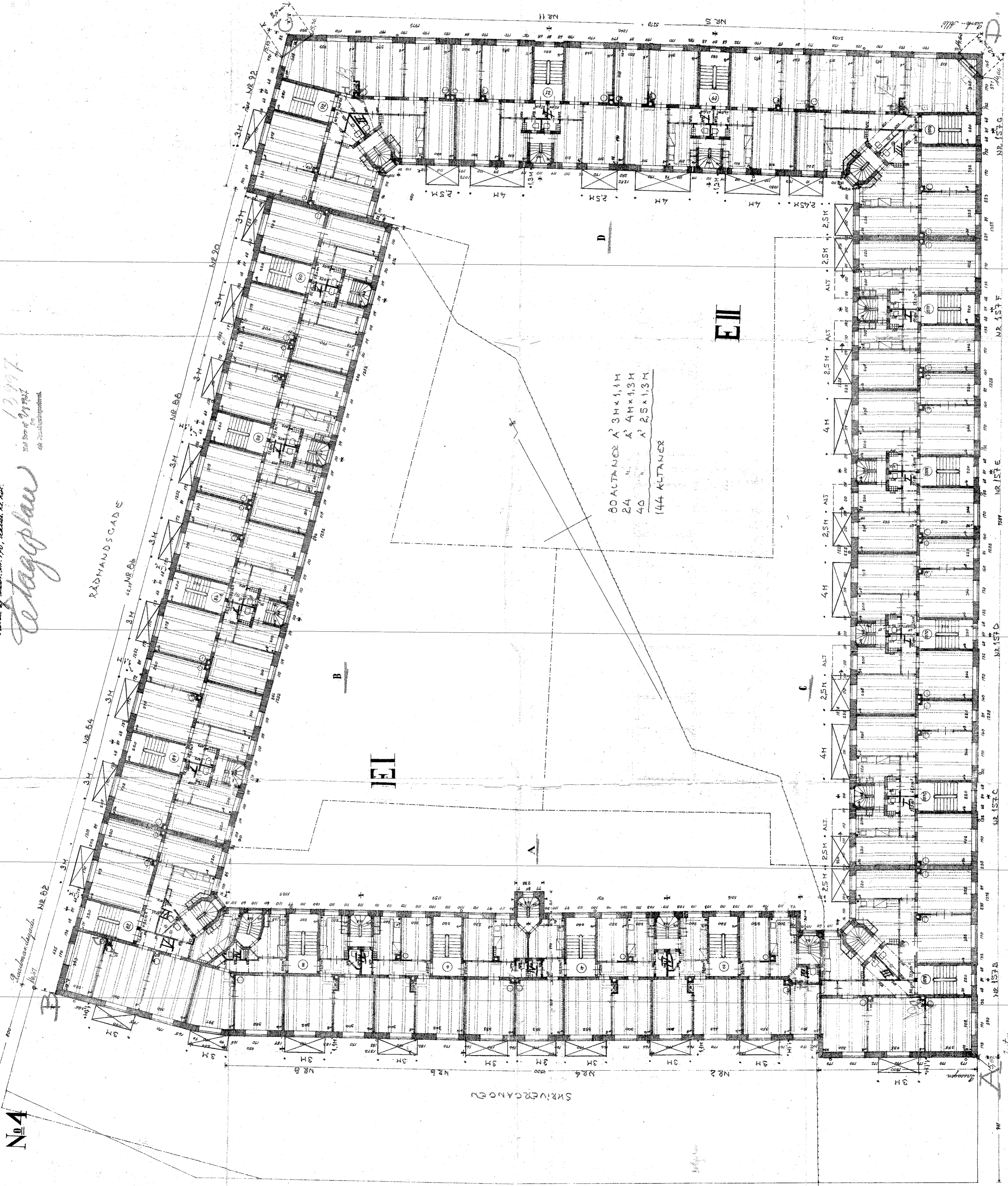
13.11.1909

13.11.1909

Nr 4

SKRIVERGANGEN

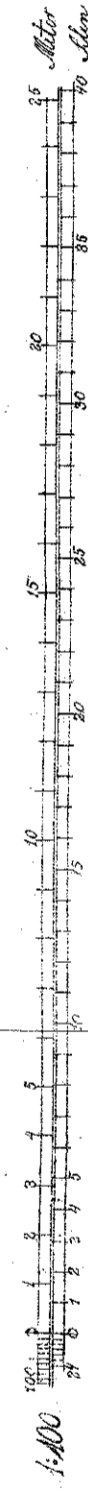
SIFTS PLACDS



80 ALTANER A' 3M x 1,1M
 24 " " 4M x 1,3M
 40 " " 2,5M x 1,3M
 144 ALTANER

Bygningens Areal = 5162 m²
 Bygningens Indeh. = 22788 m²
 Bygningens Indeh. = 22788 m²
 Bygningens Indeh. = 22788 m²

JAGTVEJ



L. Nygaard