



Beboermøde om altaner

A/B Parkalleen

Mandag den 18. september kl. 19

Metropol

Dagsorden

- Status på og proces for altanprojekt ved bestyrelsen
- Udskiftning af radiatorer ved bestyrelsen
- Altan – specifikationer og montering ved AltanDK og SWECO
- Altan – placering ved AltanDK og SWECO

Status på altanprojekt

- Låneomlægning foretaget og finansiering hentet – favorable bidragssats
- Dialog med AltanDK
- Beboermøde og valg af, hvor altan skal gå fra i gård før ansøgning til kommunen

Status på altanprojekt - spørgsmål fra sidst

- Sammenlagte lejligheder – to altaner
- Altan mod gård: Fra værelse eller fra køkken
- 4. sal: Montering uden at tage gulv op
- Altaner mod Skrivergangen: 110 cm i dybden
- Rådmandsgade 92 tv: Altaner mod gård

Status på altanprojekt - spørgsmål fra sidst

- Forskudte altaner: Nej, giver mindre altaner og ikke mod gade
- Kompensation: Der undersøges fortsat
- Jagtvej 157B st. tv. og Rådmandsgade 82 st. th.: Franske altaner
- Indretning af gård: Plan frem mod sommer 2018 med inddragelse af gårdudvalg og beboere

Proces for altanprojekt

Opdateret december 2017

- Nov-Dec: Indgåelse af kontrakt med AltanDK
- Jan-Feb: Udarbejdelse af ansøgning til kommune
- Feb-Maj: Arkitektgodkendelse hos KK
- Jun-Okt: Godkendelse af statiske beregninger hos KK
- Sommerhalvår 2018: Udskiftning af radiatorer
- Ca. 1 år fra kontraktindgåelse - Opstart af montering af altaner



Proces for altanprojekt

- Hvad skal yderligere konkretiseres?
 - Kompensationer
 - Altanreglement
 - Indretning af gård

Udskiftning af radiatorer

- Standard til alle
- Pk3 Rio panelradiatorer,
- Bredde: 65,5 cm
- Højde: 60 cm
- Dybde: Ca. 20 cm
- 983 Watt
- Ca. 61 watt/m²



Udskiftning af radiatorer

Tilvalg: panelradiator

RIOpanel Plan Vertical

Højde: 2 m

Bredde: 30 cm

Dybde: Ca. 10 cm

Pris: Ca. 2.500 kr.

1098 Watt

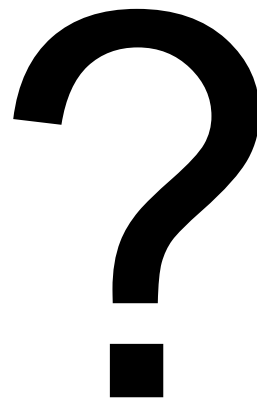
Ca. 69 watt/m² (16 m²)



Udskiftning af radiatorer

- Monteres på vægstykke ved rørføring
- Smalle vægstykker får en Plan Vertical
- 1 uge pr. opgang
- NB!
 - Stikkontakter, der skal flyttes
 - Tapet, der falder ned ved montering
 - Radiatorskjulere

Spørgsmål til status, proces og radiatorer



Altan - specifikationer

- Stålramme, aluminiumsgelænder (ruster ikke), lakeres gråt
- Hvid bundplade
- Trægelænder, trægulv
- Vander udover forkant
- Rækværk med ekstra medløber til altankasser

Altan - specifikationer





Altandøre - specifikationer

- Fyrtræ - kernetræ, hvidmalet, energitermoruder, med sprosse – matcher vinduerne, åbner i fuld højde
- Tofagsdør: To døre
- Trefagsdør: To døre og et vindue
- Grebssikring på håndtag
- Dørbrems
- Ventilationsstilling og spalteventil

Vinduer - specifikationer



Brøstning

- Ubehandlet fyrtræ på gulv
- Max 2,5 cm forskel i niveau til altaner – niveaufri adgang



Brøstning

- Umalede plader og lister monteres som afslutning



Brøstning

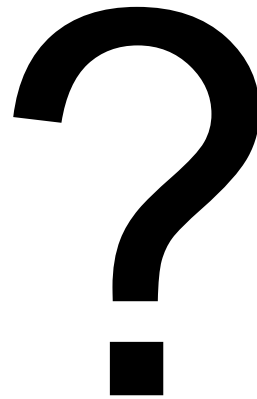
- Umalede plader og lister monteres som afslutning



Altaner - montering

- Video fra altan.dk
- 4. sal – ingen optagning af gulvbrædder
- Afslutning – murskaller fra bygning og mørtel i nuance, der passer til nuværende

Spørgsmål til specifikationer og montering



Altaner - placering

Mod gade

- Rådmandsgade 82 – 92 th., Skrivergangen 2-8 og Jagtvej 157B tv. ekskl. stueetagelejlighederne
- 80 stk., 110 cm x ca. 300 cm
- Mod Rådmandsgade: Trefagsvinduer
- Mod Skrivergangen: I midterste værelse en suite og ellers med passende og symmetrisk afstand

Altaner - placering

Mod gård

- Rådmandsgade 92 tv., Sifsplads 5-11 og Jagtvej 157B th.-157G ekskl. stueetagen
- 64 stk. Dybde 130 cm
- Mod hjørner: Fast størrelse, skillevægge
- Frie toværelses: Længde ca. 250 cm. Valg af om altan og altandør skal gå fra værelse eller køkken
- Frie treværelses: Længde ca. 400 cm. Valg af om altandør skal gå fra værelse eller køkken

Altaner - placering

Stueetagen

- Jagtvej, Skrivergangen og Rådmandsgade
- Jagtvej 157B tv. Og Rådmandsgade 82 th.:
Fransk altan pga. hjørne og trappeopgange
- 28 stk. Dybde 130 cm.
- Kun valg for treværelses, om altandør skal gå fra værelse eller køkken
- Flytning af trappenedgange



Altaner - placering

- Udlevering af tegninger og gennemgang af hver opgang
- *Dette er første udkast, og vi kan have glemt noget vigtigt. Det ville tegnerne fange, men bær over med og sig til, hvis noget mangler*

Nr 4

KOMMUNENS KARRÉ VED PARK-ALLE

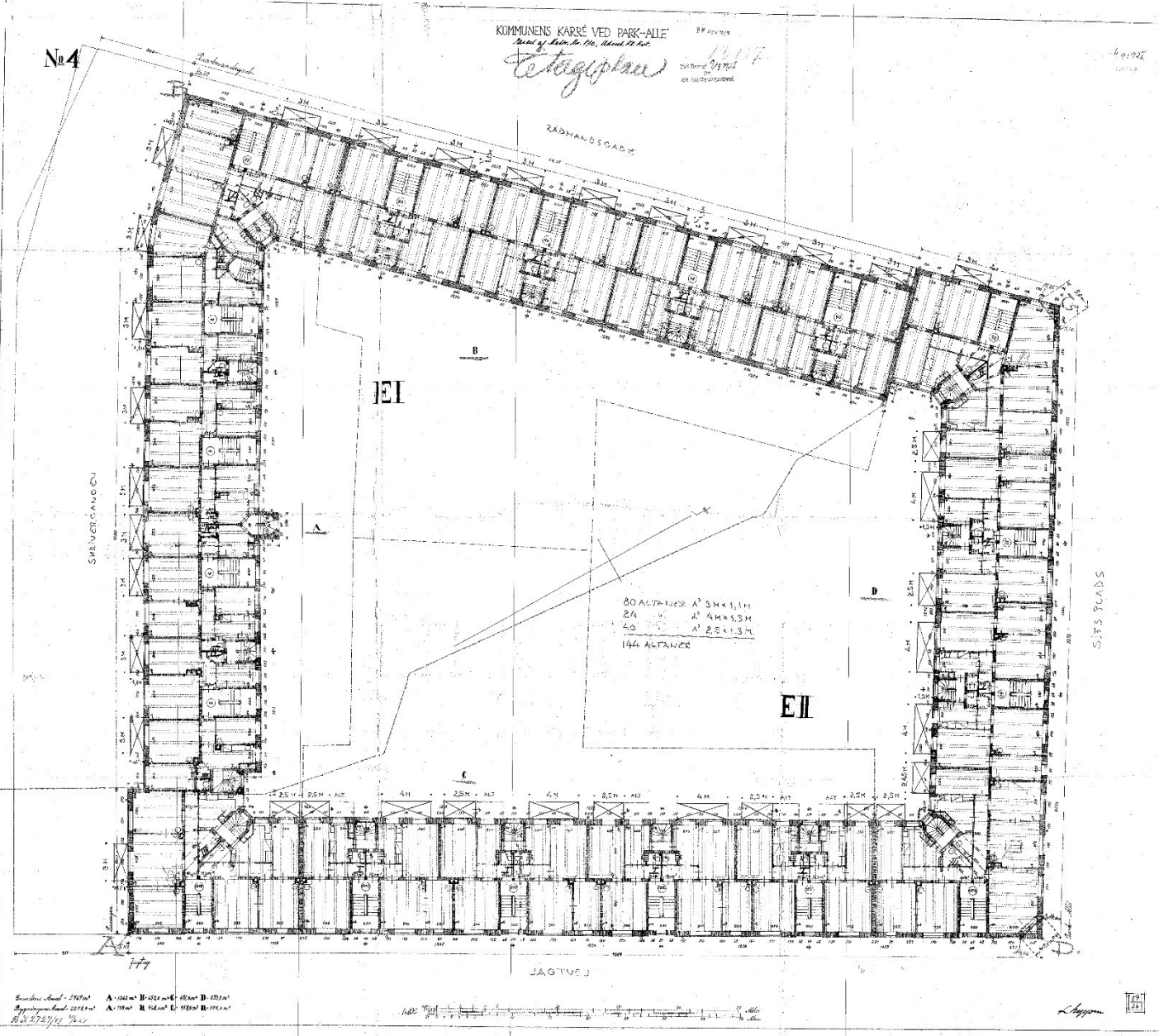
del af den 16. Marts 1917

Etageplan

1917

1917

49102



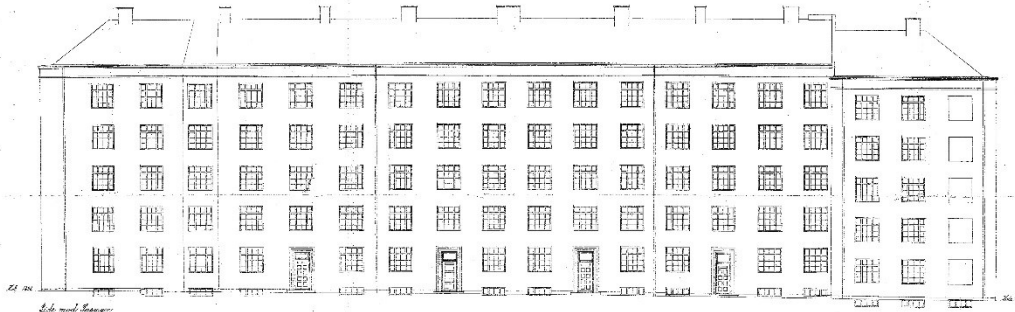
60 ALTANER A' 5M x 1,1M
 24 ' 4M x 1,3M
 46 ' 2,5 x 1,3M
 144 ALTANER

Bygnings Areal - 2767 m²
 A - 102 m² B - 812 m² C - 85 m² D - 832 m²
 Anvendt Areal - 2211 m²
 A - 78 m² B - 56 m² C - 53 m² D - 87 m²
 Højde 10 m

JAGTVEJ

L. Høyer 1917

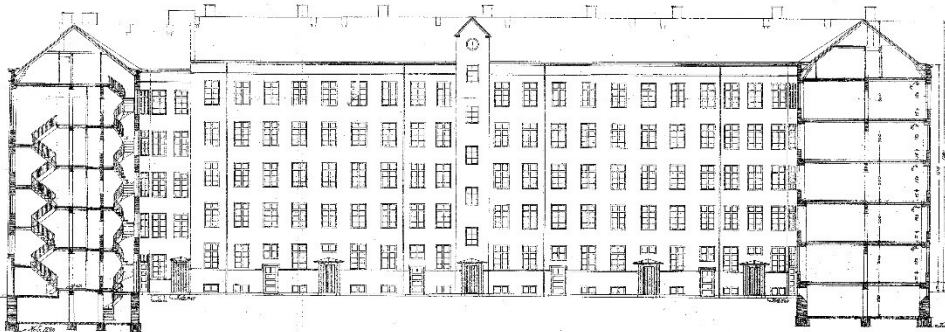
No 7



Se med Skæper



Ulysmet Jæger (Børnskole)



Ulysmet Skæper

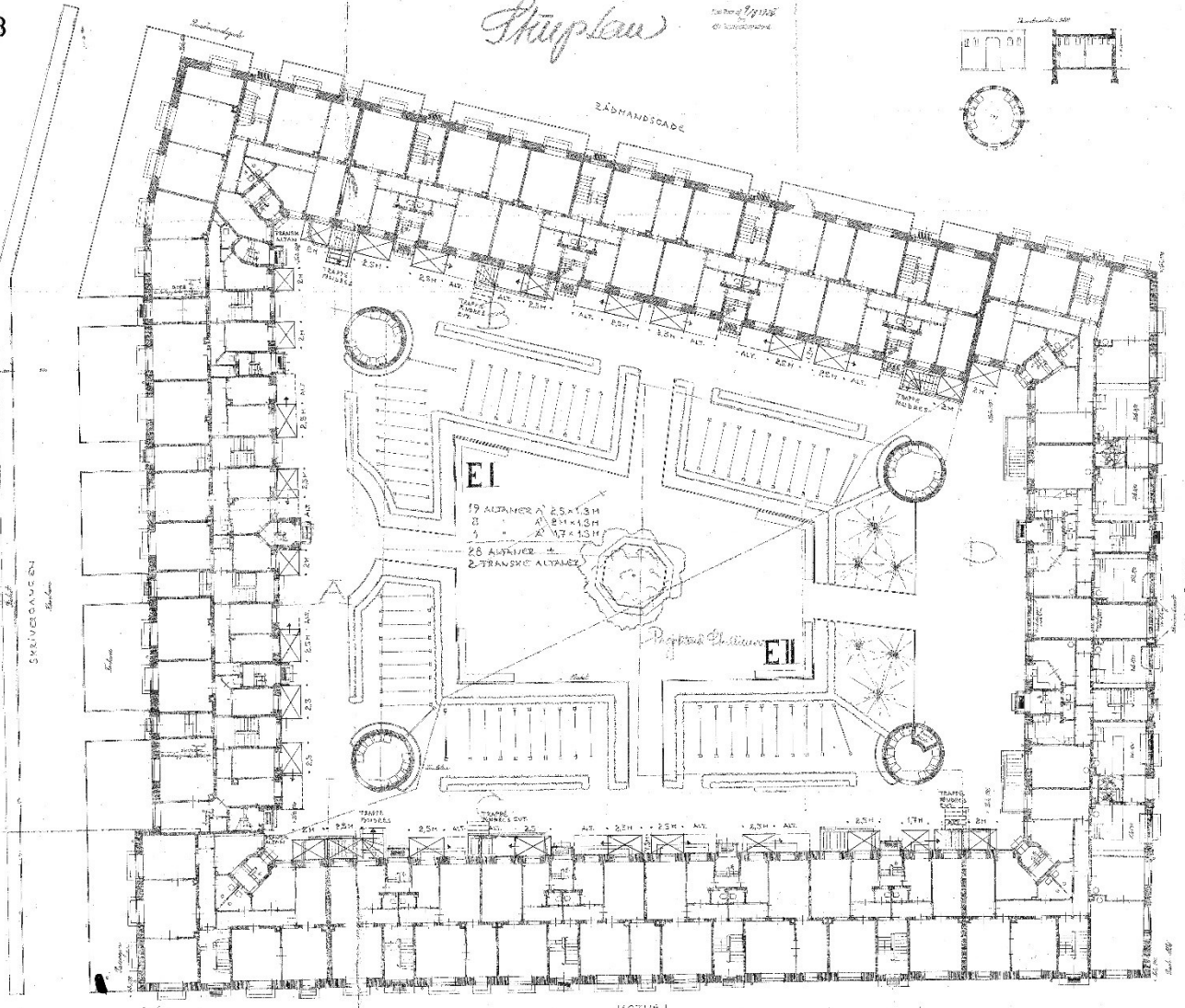
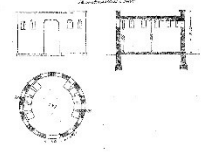


№3

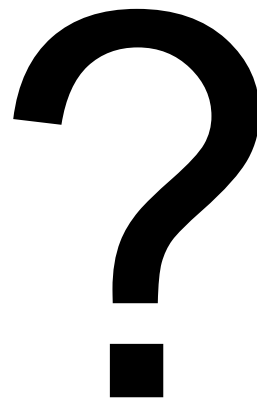
KOMMUNENS KARRÉ VED PARK-ALLEE
Kommunens Karré v. Park-alleé

Skulptur

19. 10. 1922
1922
1922



Spørgsmål til placering



Varsling

- Hvilket værelse skal altandør og altan gå fra?
- Varsling 19. september. 8 dages frist – 27. september
- Til godkendelse hos kommunen

